

頑固な油汚れが劇的に落ちる！

換気扇等の油汚れに

# 酵素のチカラで汚れを分解

人と環境にやさしい



飲食店で働いています。もともと肌が弱く、油汚れの掃除で使用する洗剤は刺激が強いのが多く困っていたのですが、コチラの商品に出会い手が荒れなくなって本当に嬉しいです。



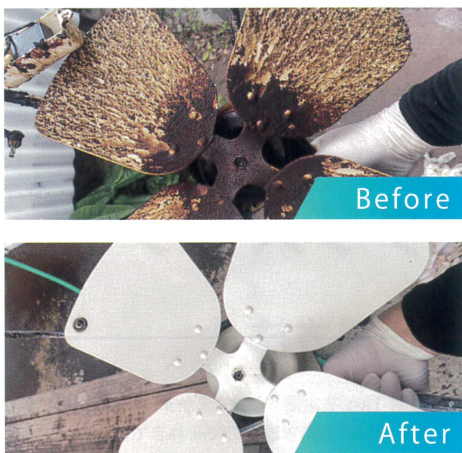
【お客様の声】 (40代・女性)

美らちゅらシリーズ

## 頑固な油汚れも擦らず落ちる！

美ら技研の **3大効果**  
美らちゅらシリーズ

- 1 驚きの洗浄力
- 2 酵素の力で分解
- 3 人と環境に優しい



天然由来植物系酵素

天然由来成分  
だから手と自然に優しい

## 酵素のチカラ

手や肌を守りながら  
楽にお掃除ができます。

酵素を使用しているので、手が荒れる心配もなく安心してご使用できます。

+ コーティング効果で次回のお掃除も楽に！

## ✓ 驚きの洗浄力と安全性を実現！

人と環境にやさしい天然由来成分使用。  
強力洗浄・消臭・除菌のオールインワン！

天然由来

酵素の力で厨房のしつこい油汚れや悪臭を取り除くプロ用高性能油分解洗剤です。少量でも油分を素早く分解するから低コスト。酵素を使っているから手指についても荒れにくく、環境にもやさしいから使用後はそのまま水で流すだけ。簡単・手間いらずできっとお掃除が楽しくなります。

超 使用 浄例	換気扇の臭い	排水溝の臭い	衣類のシミ
超 使用 除菌例	調理器具	トイレ	ドアノブ
超 使用 消臭例	家具等の消臭	排水溝の臭い	トイレ

業務用



焼肉鉄板用

内容量 10L/20L

## 焼肉鉄板用

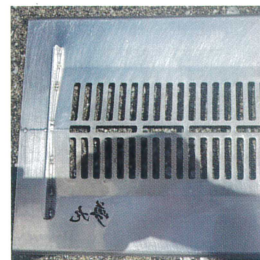
# 鉄板のコゲつき汚れに

## 使用方法

原液を容器に入れ、焼肉鉄板等を直接つけ置きます。約半日～1日つけ置き、水で流しながら軽くスポンジ等でこするように洗います。

汚れがどんどん浮いてきて、こすると落ちていく！

使用例



業務用



油汚れ用

内容量 2L/10L

## 油汚れ用

# 換気扇の長年の汚れに

## 使用方法

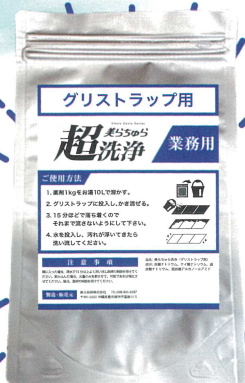
換気扇などの油汚れがひどいところに、3倍～5倍に薄めてご使用ください。テーブルの拭き掃除等の一般的な汚れには10倍～15倍に薄めてご使用ください。(ひどい汚れには原液のままご使用ください)

換気扇等のこびりついた頑固な汚れも落ちる！

使用例



業務用



グリストラップ用

内容量 1kg

## グリストラップ用

# グリストラップ洗浄に

## 使用方法

薬剤 1kg をお湯 10L で溶かす。グリストラップに投入し、かき混ぜる。15分ほどで落ち着くのでそれまで流さないようにしてください。水を投入し、汚れが浮いてきたら洗い流してください。

グリストラップの頑固な汚れや悪臭を取り除き見違えるほどキレイになる！

使用例



美ら技研の 3大効果  
美らちゅらシリーズ

1 驚きの洗浄力

2 酵素の力で分解

3 人と環境に優しい

Webサイト



コチラから  
情報は

Youtubeでは検証動画をアップしています！

ご購入希望の方は美ら技研株式会社までお問い合わせください。



美ら技研株式会社  
〒901-0202  
沖縄県豊見城市宇嘉数15-5  
☎ 098-995-8387